



Charlene L.  
Utilisatrice du système  
FreeStyle Libre



# VOUS POUVEZ LE FAIRE SANS LANCETTES\*

  
**FreeStyle  
Libre**  
SYSTÈME FLASH DE SURVEILLANCE DU GLUCOSE

N'importe où<sup>†</sup>, n'importe quand<sup>‡</sup>  
Imaginez la liberté du système FreeStyle Libre

  
life. to the fullest.®  
**Abbott**

Le système flash de surveillance du glucose FreeStyle Libre est indiqué pour mesurer les concentrations de glucose dans le liquide interstitiel chez les adultes de 18 ans ou plus atteints de diabète sucré. Toujours lire et suivre les directives de l'étiquette ou de la notice.

# Libérez-vous de la douleur et des contraintes des méthodes conventionnelles de mesure du glucose<sup>1</sup>



FreeStyle  
Libre

SYSTÈME FLASH DE SURVEILLANCE DU GLUCOSE

Scannez le capteur avec l'appli FreeStyle LibreLink de votre téléphone ou avec le lecteur FreeStyle Libre<sup>§</sup>.  
N'importe où<sup>†</sup>, n'importe quand<sup>‡</sup>.

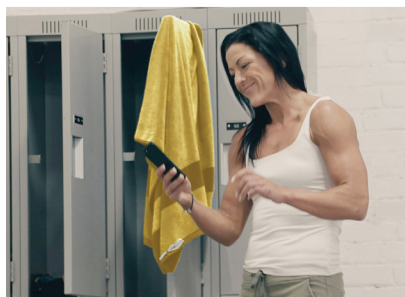


- A Le taux de glucose actuel**  
vous donne une lecture exacte de votre taux de glucose
- B La flèche de tendance du glucose**  
vous montre dans quel sens évolue votre taux de glucose
- C Le graphique des résultats de glucose**  
vous montre les variations de votre taux de glucose sur 8 heures
- D Le message sur le taux glucose**  
vous indique si vous êtes dans la plage cible ou en dehors

**Petit et discret** - environ la taille d'un dollar, se scanne à travers les vêtements<sup>||</sup>  
**Facile à appliquer** - confortable<sup>2</sup>, peut rester en place 14 jours  
**Résistant à l'eau** - peut se porter dans la baignoire, dans la piscine et au gymnase<sup>†</sup>



Téléchargez  
**GRATUITEMENT**  
l'appli FreeStyle  
LibreLink<sup>§</sup>.



# C'EST AUSSI SIMPLE QUE DE COMPTER JUSQU'À 3<sup>¶</sup>

- 1** **APPLIQUEZ** le capteur à l'arrière de votre bras à l'aide de l'applicateur
- 2** **SCANNEZ** le capteur en touchant *Scanner un nouveau capteur*
- 3** **VOYEZ** votre première lecture de glucose après 1 heure

Demandez à votre professionnel de la santé de vous parler du système FreeStyle Libre dès aujourd'hui. Pour de plus amples renseignements, visitez le [MonFreeStyle.ca](http://MonFreeStyle.ca) ou composez le 1-888-205-8296.



\* Scanner le capteur ne requiert pas l'utilisation de lancettes.

† Le capteur est résistant à l'eau jusqu'à 1 mètre (3 pieds) de profondeur. Ne pas l'immerger pendant plus de 30 minutes. Ne pas l'utiliser à plus de 10 000 pieds.

‡ Le capteur a besoin d'une période de réchauffement de 60 minutes lors de son application.

§ L'appli FreeStyle LibreLink et le lecteur FreeStyle Libre ont des caractéristiques similaires, mais pas identiques. La réalisation d'un test par prélèvement au doigt à l'aide d'un lecteur de glycémie est nécessaire au moment des fluctuations rapides de la glycémie où le taux de glucose dans le liquide interstitiel ne reflète pas toujours exactement le taux de glucose sanguin, ou si l'appli FreeStyle LibreLink indique une hypoglycémie ou l'imminence d'une hypoglycémie, ou en cas de non-concordance des symptômes avec les lectures faites par l'appli FreeStyle LibreLink. Le capteur FreeStyle Libre communique avec le lecteur FreeStyle Libre ou l'appli FreeStyle LibreLink qui a servi à le démarrer. Un capteur démarré avec le lecteur FreeStyle Libre communiquera aussi avec l'appli FreeStyle LibreLink. L'appli FreeStyle LibreLink est seulement compatible avec certains dispositifs mobiles et certains systèmes d'exploitation. Veuillez consulter le site Web pour en savoir plus sur la compatibilité des dispositifs avant d'utiliser l'appli. L'utilisation de l'appli FreeStyle LibreLink requiert l'inscription à LibreView.

|| Le lecteur peut relever les données du capteur lorsqu'il se trouve de 1 cm à 4 cm de celui-ci.

¶ Consulter la notice ou l'étiquette accompagnant le produit pour obtenir les instructions détaillées et le mode d'emploi.

**Références :** 1. Données internes, Abbott Soins du diabète, inc. 2. Haak T, Hanaire H, Ajjan R, Hermanns N, Riveline JP, Rayman G. Flash glucose-sensing technology as a replacement for blood glucose monitoring for the management of insulin-treated type 2 diabetes: a multicenter, open-label randomized controlled trial. *Diabetes Ther* 2017;8(1):55-73.

© 2021 Abbott. FreeStyle, Libre, et les marques connexes appartiennent à Abbott. Les images des produits ne servent qu'à des fins de présentation. Les autres marques de commerce appartiennent à leur propriétaire respectif.

ADC-10249 v3.0-F